

机器灯系列 EM50012x

LED 机器灯, $\varnothing 50$ 毫米白光, 5700K, 22-26V DC, -30-50°C, M12 接头 4 针, IP67/ IP69K, 不锈钢+塑料 PC, 乳白色



/ V4A_Edelstahl-Endkappen

耐久涂层, 防止灰尘附着 Bis_zu_einer_Reinigungstemperatur_von_+80°

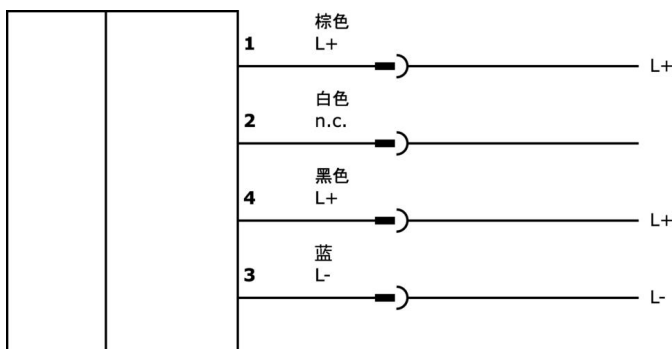
这些坚固耐用、结构紧凑的大功率表面贴装式 LED 灯以其高性能给人留下了深刻印象。由于采用聚碳酸酯外壳, 这些灯具适用于食品和制药行业的生产环境。灯具直径为 50 毫米。特殊的不锈钢端盖还能起到散热作用。灯具可在高达 50 °C 的环境温度下使用。100° 的光束角可均匀照亮大面积区域。色温为 5,700 K。使用 SMD LED 可产生均匀且无闪烁的光线。灯具可使用 PP/V4A 制成的支架 (AO000562), 也可使用 AE000048 和 AE000049 支架进行安装。通过 V4A 材质的 M12 插头进行连接。电源正极可通过 PIN 1 (棕色) 和 PIN 4 (黑色) 连接。和 4 号插针 (黑色) 。

文章编号	EM500123	EM500124	EM500125
尺寸	直径 50 毫米, 长 305 毫米	直径 50 毫米, 长 565 毫米	直径 50 毫米, 长 1065 毫米
工作电压	22-26VDC		
额定工作电流	500 毫安	1000 毫安	2000 毫安
外壳材料	不锈钢 (V4A)		
环境温度	-30 - 50 °C		
电气连接	M12 4 针插头连接器		

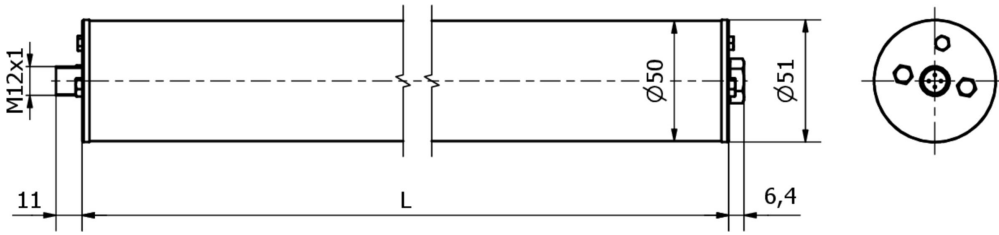
重要说明

/ 本产品不适用于含油或冷却润滑剂的环境 !

连接



尺寸图



文章编号	L
EM500123	305 mm
EM500124	565 mm
EM500125	1065 mm

摘录配件方案

VK030F25



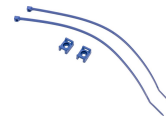
连接电缆, 0.3 米, M12 插座 4 针直插, M12 插头 4 针直插, 4x0.34mm², PUR (聚氨酯), 240 伏, IP67, 耐拖链和扭转, 耐油和冷却润滑剂, 焊接区, 无硅树脂

AO000562



配件光学, 其他, 灯的安 装材料

AE000049



光学配件、灯具安装材料、电 缆扎带

AE000048



光学配件, 灯具固定材料, 弹簧 夹, 不锈钢

VY000007



LED 亮度模块, 55x145x121 毫米, 4A, 24 伏直流, M12 插头连 接器, IP40, 塑料

NG400501



直流电源, 单相, 125x114x40mm, 24- 28V, 5A, 90-264V AC 50Hz, 90- 264V AC 60Hz, 127-370V DC, 螺 钉连接, IP20, 铝质, 稳定, 时 钟输出电压

VK20R321



连接电缆, 2 米, M12 母 (插座) 4 针角形, 自由导体端, 4x0. 34mm², PUR (聚氨酯) 橙色, Ø5.2mm, 250V, -40- 90°C, IP67, TPU, 4A, 机器人 技术, 适用于拖链和抗扭, 油和 冷却润滑剂, 焊接。

VK20R325



连接电缆, 2 米, M12 母 (插座) 4 针直, 自由导体端, 4x0. 34mm², PUR (聚氨酯) 橙色, Ø5.2mm, 250V, -40- 90°C, IP67, TPU, 机器人, 适 用于拖链和抗扭, 油和冷却润滑 剂, 焊接...

VK200021



连接电缆, 2 米, M12 母型 (插 座) 3 针角型, 自由导体端, 3x0.34mm², PUR (聚氨酯), Ø4.3mm, 250V, -30- 90°C, IP67, 适用于拖链和抗扭, 油和冷却润滑剂, 焊接区, 无 硅。

您可以在我们的主页上找到更多配件



安装

安装工作只能由合格的电工来完成!



废弃处理

根据第 6 条第 3 款 ElektroG 规定的 WEEE 编号: 40951076

安全警告

! 在初始操作之前, 请确保遵循产品信息中可能提供的所有安全说明。

! 切勿在人的安全取决于其功能的应用中使用这些设备。

! LED 照明系统可以产生强烈的紫外线辐射, 在使用不当的情况下会损害眼睛。制造商对因使用或连接不当造成的损害不负责任。